

Solarmi SCKD-3B hliníkový černý koncový držák SC solárního panelu (30 i 35 mm)

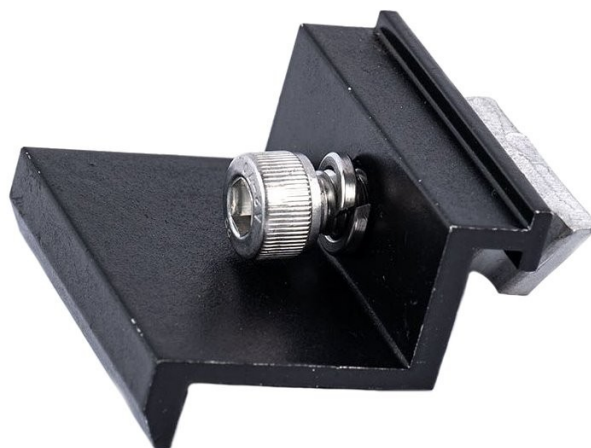
cena vč DPH: **47 Kč**

cena bez DPH: 39 Kč

Kód zboží (ID): 6052942

PN: SCKD-3B

Záruka: 24 měsíců



Xtend Solarmi SCKD-3B

Držák (koncový) pro snadné uchycení prvního a posledního solárního panelu s 30mm nebo 35mm rámem na hliníkovou lištu řady SC. Použijte vždy 2 držáky na každé straně panelu. Pokud máte instalováno více panelů, použijte středový držák, který se umísťuje mezi panely. Upevňuje se pomocí imbusového klíče M8.

ZÁKLADNÍ SPECIFIKACE

Kompatibilita: lišta SC, solar. panel 30 mm, solar. panel 35 mm Materiál: hliníková slitina Barva: černá

Více informací o tom, jak připravit konstrukci pro uchycení solárních panelů na střechu naleznete na následujícím odkazu. Sestava držáků pro pole solárních panelů na střechu.

Instalace je velmi snadná kdekoliv na liště:

V držáku jsou dva otvory pro dodávaný šroub. Jeden pro 30mm rám, druhý pro 35mm rám. Viz níže:



Xtend Solarmi SCKD-3B

Držák (koncový) pro snadné uchycení prvního a posledního solárního panelu s 30mm nebo 35mm rámem na hliníkovou lištu řady **SC**. Použijte vždy 2 držáky na každé straně panelu. Pokud máte instalováno více panelů, použijte středový držák, který se umísťuje mezi panely. Upevňuje se pomocí imbusového klíče M8.

ZÁKLADNÍ SPECIFIKACE

Kompatibilita: lišta SC, solar. panel 30 mm, solar. panel 35 mm

Materiál: hliníková slitina

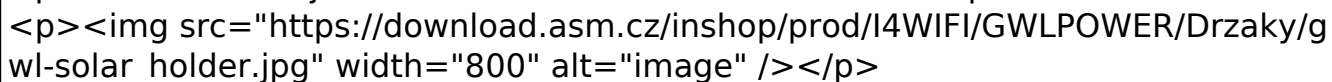
Barva: černá

Více informací o tom, jak připravit konstrukci pro uchycení solárních panelů na střechu naleznete na následujícím odkazu.

<https://www.i4wifi.cz/Technicka-podpora/Fotovoltaika/Solarni-panely/Sestava-drzaku-pro-pole-solarnich-panelu-na-strechu.html>

Sestava držáků pro pole solárních panelů na střechu.

Instalace je velmi snadná kdekoliv na liště:



V držáku jsou dva otvory pro dodávaný šroub. Jeden pro 30mm rám, druhý pro 35mm rám. Viz níže:

