

Solarmi SCSD-30 hliníkový stříbrný středový držák SC solárního panelu (30 mm)

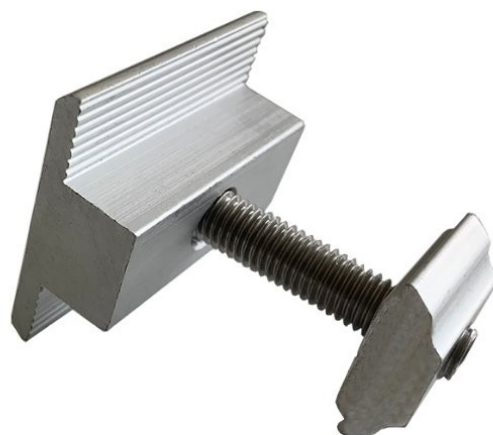
cena vč DPH: **49 Kč**

cena bez DPH: 41 Kč

Kód zboží (ID): 5641090

PN: SCSD-30

Záruka: 24 měsíců



Xtend Solarmi SCSD-30

Držák (středový) slouží pro uchycení solárních panelů z obou stran na hliníkovou lištu řady SC. Upevňuje se pomocí imbusového klíče M8.

ZÁKLADNÍ SPECIFIKACE

Kompatibilita: lišta SC, solar. panel 30 mm Materiál: hliníková slitina Barva: stříbrná

Více informací o tom, jak připravit konstrukci pro uchycení solárních panelů na střechu naleznete na následujícím odkazu. Sestava držáků pro pole solárních panelů na střechu.

Instalace je velmi snadná kdekoliv na liště:

Xtend Solarmi SCSD-30

Držák (středový) slouží pro uchycení solárních panelů z obou stran na hliníkovou lištu řady **SC**. Upevňuje se pomocí imbusového klíče **M8**.

ZÁKLADNÍ SPECIFIKACE

Kompatibilita: lišta SC, solar. panel 30 mm

Materiál: hliníková slitina

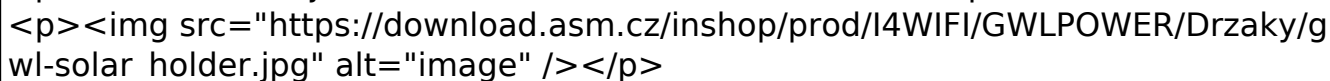
Barva: stříbrná

Více informací o tom, jak připravit konstrukci pro uchycení solárních panelů na střechu naleznete na následujícím odkazu.

<https://www.i4wifi.cz/Technicka-podpora/Fotovoltaika/Solarni-panely/Sestava-drzaku-pro-pole-solarnich-panelu-na-strechu.html>

Sestava držáků pro pole solárních panelů na střechu.

Instalace je velmi snadná kdekoliv na liště:

The image shows a solar panel holder, which is a metal bracket designed to be mounted on a roof ridge. It consists of two main parts: a base plate that fits over the ridge and a vertical support arm that holds the solar panel in place. The holder is made of aluminum and is silver in color.
