

MikroTik CubeG-5ac60aypair, Wireless Wire Cube Pro

cena vč DPH: **7223 Kč**

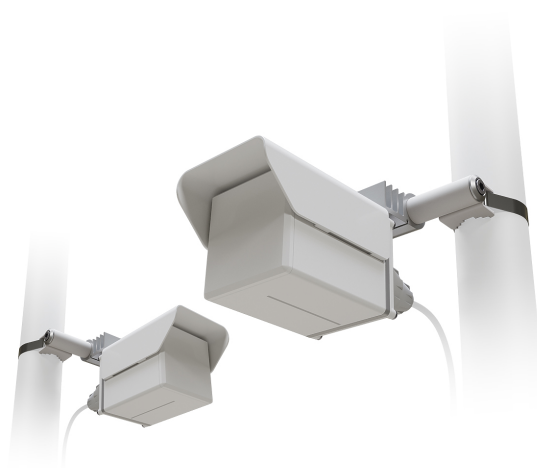
cena bez DPH: 5969 Kč

Kód zboží (ID): 5305200

PN: CUBEG-5AC60AYPAI

R

Záruka: 24 měsíců



Nespoléhejte se na kabely a využijte **MikroTik Wireless Wire Cube Pro**, který se **60 GHz PtP spoji s 5 GHz zálohou** nabízí rychlé a stabilní připojení podobné vláknu. Se standardem 802.11ay dosáhne jednotka ještě **větší vzdálenosti, a to až 1 km**. MikroTik Wireless Wire Cube Pro díky **60 GHz pásmu**

Hlavní přednosti

- Vysoká rychlost během spojení Point to Point na vzdálenost až 1 km
- Přednastavený spoj - standard 802.11ad + 802.11ay
- Vyzařovací šířka (beamwidth) 11°
- TDMA GPS sync
- Výkonná směrová 5 GHz anténa pro spolehlivou zálohu
- Vylepšený kryt - pevná kovová základna

Součástí Mikrotiku Wireless Wire Cube Pro

RouterOS MikroTik L3 PoE+ 802.3af/at). Jednotky jsou továrně přednastavené a spárované.

Specifikace

- Značka: MIKROTIK
- PN: CubeG-5ac60aypair

- Upřesnění: Routerboard

Technické detaily

- Použití v interiéru: ne
- Použití v exteriéru: ano
- Provedení: na sloup
- NAND: 16 MB
- Provozní teplota max.: 70°C
- Provozní teplota min.: -40°C
- Vyzař. úhel - V.: 11°
- Vyzař. úhel - H.: 11°
-
- PoE výstup: ne

Procesor

- Počet jader procesoru: 4
- Procesor: Qualcomm IPQ-4019, 716 MHz

Paměť

- Velikost paměti: 256 MB

Komunikace

- Podpora 3G: ne
- Podpora 4G/LTE: ne

Síťová rozhraní

- LAN: ano
- Gigabit LAN: ano
- Wi-Fi: ano
- Standard Wi-Fi: 802.11ad
-
- Frekvence Wi-Fi: 60 GHz
- Režim router: ano
- Režim Bridge: ano
- Režim AP: ano
- Režim repeater: ano
- Režim klient: ano
- Rychlost portů: 1 Gb/s
- Max. výstupní výkon: 40 dBm
-
-

Anténa

- Provedení antény: interní

Vstupy a výstupy

- RJ-45 (počet): 1
- RS-232 port: ne

Napájení

- Podpora POE: ano
- Spotřeba: 13 W
- Napájení max. (PoE): 57 V
- Napájení min. (PoE): 18 V

Operační systém

- Operační systém: MikroTik RouterOS
- Licence: L3

Podpora

- Slot pro SIM: ne

Fyzické vlastnosti

- Barva: bílá - šedá
- Rozměry: 211 x 115 x 90 mm

Další výbava a vlastnosti

-

Obsah balení

2x jednotka Cube 60Pro ac

2x napájecí zdroj

2x PoE injektor

2x držák na stožár Cube mount + svorka

<div class="korektura">

<p>Nespoléhejte se na kabely a využijte MikroTik Wireless Wire Cube Pro, který se 60 GHz PtP spoji s 5 GHz zálohou nabízí rychlé a stabilní připojení podobné vláknu. Se standardem 802.11ay dosáhne jednotka ještě větší vzdálenosti, a to až 1 km. MikroTik Wireless Wire Cube Pro díky 60 GHz pásmu neovlivňuje okolní rušení. Pokud dojde ke zhoršení klimatických podmínek, jednotka se automaticky

přepne k záložnímu radiovému provozu v pásku 5 GHz, který odstraňuje výpadky konektivity. </p>

<p></p>

<h3>Hlavní přednosti</h3>

Vysoká rychlost během spojení Point to Point na vzdálenost až 1 km

Přednastavený spoj - standard 802.11ad + 802.11ay

Vyzařovací šířka (beamwidth) 11°

TDMA GPS sync

Výkonná směrová 5 GHz anténa pro spolehlivou zálohu

Vylepšený kryt - pevná kovová základna

<h3>Součást Mikrotiku Wireless Wire Cube Pro</h3>

<p>Spolu s jednotkou získáte předinstalovanou licenciRouterOS MikroTik L3. Ta stačí pro vytvořeníspoje „Point to Point“ (bod-bod). S integrovaným PoE splitterem můžete jednotku napájet přímo poF/UTP kabelu (PoE+ 802.3af/at).

Jednotky jsou továrně přednastavené a spárované.</p>

<h3>Specifikace</h3>

<ul class="para">

Značka: MIKROTIK

PN: CubeG-5ac60aypair

Upřesnění: Routerboard

<h3>Technické detaily</h3>

<ul class="para">

Použití v interiéru: ne

Použití v exteriéru: ano

Provedení: na sloup

NAND: 16 MB

Provozní teplota max.: 70°C

Provozní teplota min.: -40°C

Vyzař. úhel - V.: 11°

Vyzař. úhel - H.: 11°

PoE vstup: &strong>802.3af/at

PoE výstup: ne

<h3>Procesor</h3>

<ul class="para">

Počet jader procesoru: 4

Procesor: Qualcomm IPQ-4019, 716 MHz

<h3>Paměť</h3>

<ul class="para">

Velikost paměti: 256 MB

<h3>Komunikace</h3>

```
<ul class="para">
<li>Podpora 3G: ne</li>
<li>Podpora 4G/LTE: ne</li>
</ul>
<h3>Síťová rozhraní</h3>
<ul class="para">
<li>LAN: ano</li>
<li>Gigabit LAN: ano</li>
<li>Wi-Fi: ano</li>
<li>Standard Wi-Fi: 802.11ad</li>
<li>Standard Wi-Fi:&nbsp;802.11ay</li>
<li>Frekvence Wi-Fi: 60 GHz</li>
<li>Režim router: ano</li>
<li>Režim Bridge: ano</li>
<li>Režim AP: ano</li>
<li>Režim repeater: ano</li>
<li>Režim klient: ano</li>
<li>Rychlost portů: 1 Gb/s</li>
<li>Max. výstupní výkon: 40 dBm</li>
<li>Normy:&nbsp;802.11ad/ay, 802.11a/n/ac , 802.3af/at</li>
<li>Operační mód:&nbsp;PtP (Point-to-Point)</li>
</ul>
<h3>Anténa</h3>
<ul class="para">
<li>Provedení antény: interní</li>
</ul>
<h3>Vstupy a výstupy</h3>
<ul class="para">
<li>RJ-45 (počet): 1</li>
<li>RS-232 port: ne</li>
</ul>
<h3>Napájení</h3>
<ul class="para">
<li>Podpora POE: ano</li>
<li>Spotřeba: 13 W</li>
<li>Napájení max. (PoE): 57 V</li>
<li>Napájení min. (PoE): 18 V</li>
</ul>
<h3>Operační systém</h3>
<ul class="para">
<li>Operační systém: MikroTik RouterOS</li>
<li>Licence: L3</li>
</ul>
<h3>Podpora</h3>
<ul class="para">
<li>Slot pro SIM: ne</li>
</ul>
<h3>Fyzické vlastnosti</h3>
<ul class="para">
```

Barva: bílá - šedá
Rozměry: 211 x 115 x 90 mm

<h3>Další výbava a vlastnosti</h3>
<ul class="para">
Shoda: CE, FCC, IC

<h3>Obsah balení</h3>

2x jednotka Cube 60Pro ac
2x napájecí zdroj
2x PoE injektor
2x držák na stožár Cube mount + svorka

</div>