

XtendLan FO patch LC-LC 2m 9/125, duplex, ultraflexibilní G.657.A1, LS0H, průměr 2mm, krátký vývod

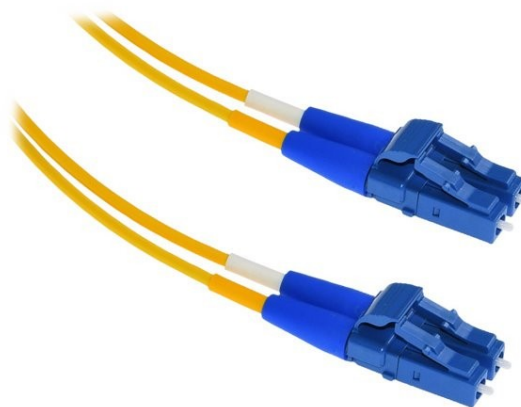
cena vč DPH: **182 Kč**

cena bez DPH: 151 Kč

Kód zboží (ID): 4946424

PN: FOP-LCLC-D-2-9-A1

Záruka: 24 měsíců



XtendLan FOP-LCLC-D-2-9-A1

Optický propojovací kabel sloužící k pro napojení na běžný optický kabel a pro propojení jednotlivých optický modulů. Použitý ultraflexibilní optický kabel dovoluje velmi malý poloměr ohybu, aniž by došlo k útlumu signálu. Konektor má zkrácenou krytku vývodu, která uspoří cca 2 cm hloubky v rozvaděči či jiném stísněném prostoru.

ZÁKLADNÍ SPECIFIKACE

Typ vlákna: 9/125 μm , singlemode G.657.A1, zcela kompatibilní s OS1 (G.652 všechny typy), ohebný, nevzniká žádný světelný útlum až do poloměru ohybu 15 mm a při ohybu s poloměrem 7,5 mm méně než 1 dB (na 1550 nm)

Typ kabelu: dva kulaté kabely vedle sebe, tzv. zip, šířka 4 mm, povrchová izolace typu LS0H

Počet vláken v kabelu (všechny konektorované):2

Typ konektoru na straně A: LC, zábrus kolmý (/UPC), útlum vložení (I/L) typicky 0.15 dB, max. 0.3 dB, útlum odrazu (R/L) lepší než 50 dB

Typ konektoru na straně B: LC, zábrus kolmý (/UPC), útlum vložení (I/L) typicky 0.15 dB, max. 0.3 dB, útlum odrazu (R/L) lepší než 50 dB

Délka kabelu: 2 m

XtendLan FOP-LCLC-D-2-9-A1

Optický propojovací kabel sloužící k pro napojení na běžný optický kabel a pro propojení jednotlivých optický modulů. Použitý ultraflexibilní optický kabel dovoluje velmi malý poloměr ohybu, aniž by došlo k útlumu signálu. Konektor má zkrácenou krytku vývodu, která uspoří cca 2 cm hloubky v rozvaděči či jiném stísněném prostoru.

ZÁKLADNÍ SPECIFIKACE

Typ vlákna: 9/125 μm , singlemode G.657.A1, zcela kompatibilní s OS1 (G.652 všechny typy), ohebný, nevzniká žádný světelný útlum až do poloměru ohybu 15 mm a při ohybu s poloměrem 7,5 mm méně než 1 dB (na 1550 nm)

Typ kabelu: dva kulaté kabely vedle sebe, tzv. zip, šířka 4 mm, povrchová izolace typu LS0H

Počet vláken v kabelu (všechny konektorované): 2

Typ konektoru na straně A: LC, zábrus kolmý (/UPC), útlum vložení (I/L) typicky 0.15 dB, max. 0.3 dB, útlum odrazu (R/L) lepší než 50 dB

Typ konektoru na straně B: LC, zábrus kolmý (/UPC), útlum vložení (I/L) typicky 0.15 dB, max. 0.3 dB, útlum odrazu (R/L) lepší než 50 dB

Délka kabelu: 2 m