

# Solarmi svorka řadová RSA 6 A na DIN lištu, bílá

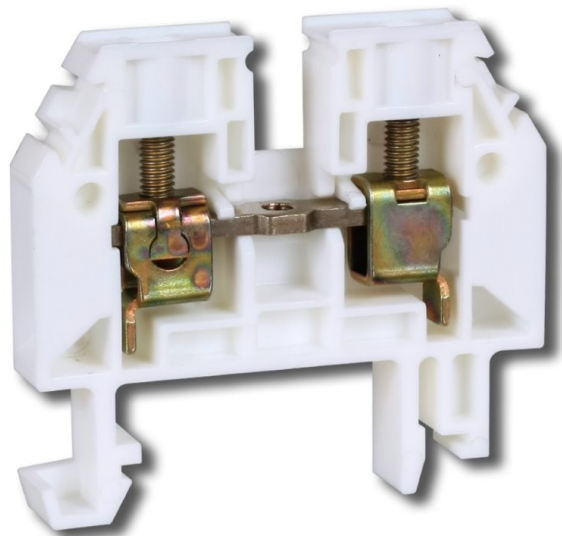
**cena vč DPH:** **39 Kč**

**cena bez DPH:** 33 Kč

**Kód zboží (ID):** 4944300

**PN:** A141111

**Záruka:** 24 měsíců



Xtend Solarmi řadová svorka RSA 6 A

Řadová svorka RSA je určena pro spojování elektrických obvodů malého a nízkého napětí měděnými tuhými i ohebnými eventuálně hliníkovými vodiči. Upevňovací část je z ocele.

- Připojitelný průřez jemného lankového vodiče bez lisovací koncovky - 0,5 až 6 mm<sup>2</sup>
- Připojitelný průřez jednodrátového vodiče - 0,5 až 10 mm<sup>2</sup>
- Připojitelný průřez vícedrátového vodiče - 0,5 až 10 mm<sup>2</sup>
- Způsob montáže - DIN lišta (35 mm)
- Třída hořlavosti izolačního materiálu dle UL 94: V0 (samozhášivý plast - bez halogenů)
- Norma - IEC 60947-7-1
- Způsob montáže - TH 35

## ZÁKLADNÍ SPECIFIKACE

Jmenovitý proud: 41 A

Jmenovité izolační napětí: 1000 V

Krátkodobý výdržný proud: 720 A

Typ el. připojení: závitová přípojka

Rozměry: 50 x 45,2 x 8 mm

Provozní teplota: -40 až +105 °C

**Xtend Solarmi řadová svorka RSA 6 A**

Řadová svorka RSA je určena pro spojování elektrických obvodů malého a nízkého napětí měděnými tuhými i ohebnými eventuálně hliníkovými vodiči. Upevňovací část je z ocele.

- Připojitelný průřez jemného lankového vodiče bez lisovací koncovky - 0,5 až 6 mm<sup>2</sup>

- Připojitelný průřez jednodrátového vodiče - 0,5 až 10 mm<sup>2</sup>

- Připojitelný průřez vícedrátového vodiče - 0,5 až 10 mm<sup>2</sup>

- Způsob montáže - DIN lišta (35 mm)

- Třída hořlavosti izolačního materiálu dle UL 94: V0 (samozhášivý plast - bez halogenů)

- Norma - IEC 60947-7-1

- Způsob montáže - TH 35

**ZÁKLADNÍ SPECIFIKACE**

**Jmenovitý proud:** 41 A

**Jmenovité izolační napětí:** 1000 V

**Krátkodobý výdržný proud:** 720 A

**Typ el. připojení:** závitová přípojka

**Rozměry:** 50 x 45,2 x 8 mm

**Provozní teplota:** -40 až +105 °C