

Planet IFGS-1022HPT průmyslový PoE switch, 8x100Mb + 2x1Gb/SFP, PoE 802.3at 30/240W, -40až75°C, dual 48-54VDC, IP30

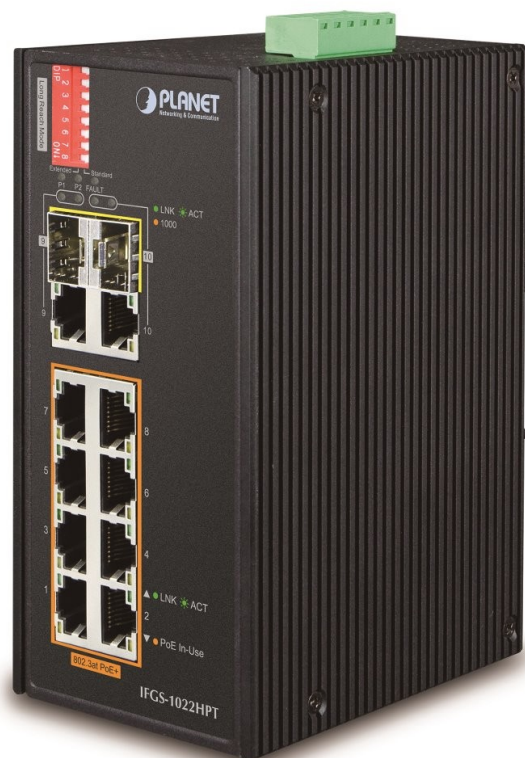
cena vč DPH: **8496 Kč**

cena bez DPH: 7022 Kč

Kód zboží (ID): 4941661

PN: IFGS-1022HPT

Záruka: 60 měsíců



PLANET IFGS-1022HPT

Průmyslový přepínač a konvertor s PoE 8 injektory 100Base-TX s celkovým výkonem <240W, 2x SFP sloty kombinované s 2x RJ-45 100/1000Base-X. DIP přepínače pro aktivaci Extend PoE módu 10Mb/s. Možnost redundantního napájení DC 48~56V, krytí IP30, hliníková skříň, pracovní teplota -40 až +75°C. Přepětová ochrana LAN i napájecích portů do 6kV. Montáž na DIN lištu nebo přímo na zeď.

Přepínače pro průmyslový Ethernet jsou určeny do náročných provozních podmínek s velkým rozsahem pracovních teplot, nejistým napájením a častými otřesy. Verze přepínačů řady s rozšířeným teplotním rozsahem. Přepínače řady IGS se snadno instalují na standardní DIN lištu nebo přímo na zeď a umožňují nasazení dobře známé Ethernetové technologie i v průmyslovém prostředí. Stejně tak jsou vhodné pro instalace do venkovně umístěných skříní s velkým kolísáním pracovních teplot (typicky bezdrátové a MAN ISP aplikace). Jako PoE přepínač umožňuje přímo napájet až 8 koncových zařízení dle normy IEEE 802.3at, je tak ideálním prvkem pro aplikace se sníženou možností napájení navíc díky Extend PoE módu doplněný možností napájet vzdálená IP zařízení jako jsou IP kamery na vzdálenost až 250m při rychlosti 10Mb/s.

ZÁKLADNÍ SPECIFIKACE

Fyzické vlastnosti:

Porty: 8 x RJ-45 10/100BASE-TX, 2 x RJ-45 10/100/1000BASE-T, 2 x SFP 1000BASE-

SX/LX-BX **Paměť:** 16k MAC adres, buffer 512 B **Propustnost:** sběrnice 5,6 Gbps, provozně 4,1 Mpps (64B) **Podpora přenosu:** JumboFrame 10K **Verze IP protokolu:** IPv4, IPv6 **Provedení:** DIN lišta, na zeď **Napájení:** zdroj redundantní DC 48-56V, pro plné využití PoE+ vyžadováno minimálně 51V, celkový příkon do 241W (zdroj není součástí balení) **Ochrana:** ESD do 6kV, ochrana proti přepólování, připojení napájení na svorkovnici, umístění na spodním panelu (nepřekáží při montáži na zeď) **Provozní teplota:** -40°C - 75°C, vlhkost do 95% **Rozměry:** 161 x 107 x 72 mm **Hmotnost:** 1034 g

POE funkce:

Celkový napájecí výkon: 240 W, IEEE 802.3af, IEEE 802.3at **Počet injektorů:** 8 x až 30 W **Typ napájení:** End-span **Pokročilé funkce:**

Extended mód 10Mb/s s dosahem až 250m

Průmyslové vlastnosti: zařízení je odolné proti pádu (IEC-60068-2-32) z výšky 75 cm na všechny dopadové části zařízení je odolné proti vibracím (IEC-60068-2-6) zařízení je odolné proti přetížení krátkodobému zrychlení 50g, dlouhodobému 4g, (IEC-60068-2-27) elektrická bezpečnost dle CE EN-60950

EMC Elektronická kompatibilita (EMI): ČSN EN 55032:2015+AC 2016 - Elektromagnetická kompatibilita multimediálních zařízení

EMC požadavky na odolnost (EMS) : ČSN EN 55024 A1:2015 - Zařízení informační techniky ČSN EN 55035:2017 - Elektromagnetická kompatibilita multimediálních zařízení ČSN EN 61000-4-2:2008 - Elektrostatický výboj ESD ČSN EN 61000-4-3 A2:2010 - Vyzařované vysokofrekvenční elektromagnetické pole ČSN EN 61000-4-4:2012 - Rychlé elektrické přechodné jevy/skupiny impulzů EFT ČSN EN 61000-4-5:2014 - Rázový impuls a přepětí ČSN EN 61000-4-6:2013 - Odolnost proti rušením šířeným vedením, indukovaným vysokofrekvenčními poli ČSN EN 61000-4-8:2009 - Magnetické pole síťového kmitočtu ČSN EN 61000-4-11:2004 - Krátkodobé poklesy napětí, krátká přerušení a pomalé změny napětí

PLANET IFGS-1022HPT

<p>Průmyslový prepínač a konvertor s PoE 8 injektory 100Base-TX s celkovým výkonem <240W, 2x SFP sloty kombinované s 2x RJ-45 100/1000Base-X. DIP prepínače pro aktivaci Extend PoE módu 10Mb/s. Možnost redundantního napájení DC 48~56V, krytí IP30, hliníková skříň, pracovní teplota -40 až +75°C. Přepětová ochrana LAN i napájecích portů do 6kV. Montáž na DIN lištu nebo přímo

na zed'.</p>

<p>Přepínače pro průmyslový Ethernet jsou určeny do náročných provozních podmínek s velkým rozsahem pracovních teplot, nejistým napájením a častými otřesy. Verze přepínačů řady s rozšířeným teplotním rozsahem.

Přepínače řady IGS se snadno instalují na standardní DIN lištu nebo přímo na zed' a umožňují nasazení dobře známé Ethernetové technologie i v průmyslovém prostředí. Stejně tak jsou vhodné pro instalace do venkovně umístěných skříní s velkým kolísáním pracovních teplot (typicky bezdrátové a MAN ISP aplikace).

Jako PoE přepínač umožňuje přímo napájet až 8 koncových zařízení dle normy IEEE 802.3at, je tak ideálním prvkem pro aplikace se sníženou možností napájení navíc díky Extend PoE módu doplněný možností napájet vzdálená IP zařízení jako jsou IP kamery na vzdálenost až 250m při rychlosti 10Mb/s.</p>

<p>ZÁKLADNÍ SPECIFIKACE</p>

<p>Fyzické vlastnosti:</p>

<p>Porty: 8 x RJ-45 10/100BASE-TX, 2 x RJ-45 10/100/1000BASE-T, 2 x SFP 1000BASE-SX/LX-BX

Paměť: 16k MAC adres, buffer 512 B

Propustnost: sběrnice 5,6 Gbps, provozně 4,1 Mpps (64B)

Podpora přenosu: JumboFrame 10K

Verze IP protokolu: IPv4, IPv6

Provedení: DIN lišta, na zed'

Napájení: zdroj redundantní DC 48-56V, pro plné využití PoE+ vyžadováno minimálně 51V, celkový příkon do 241W (zdroj není součástí balení)

Ochrana: ESD do 6kV, ochrana proti přepólování, připojení napájení na svorkovnici, umístění na spodním panelu (nepřekáží při montáži na zed')

Provozní teplota: -40°C - 75°C, vlhkost do 95%

Rozměry: 161 x 107 x 72 mm

Hmotnost: 1034 g</p>

<p>POE funkce:</p>

<p>Celkový napájecí výkon: 240 W, IEEE 802.3af, IEEE 802.3at

Počet injektorů: 8 x až 30 W

Typ napájení: End-span

Pokročilé funkce:</p>

Extended mód 10Mb/s s dosahem až 250m

<p>Průmyslové vlastnosti:

zařízení je odolné proti pádu (IEC-60068-2-32) z výšky 75 cm na všechny dopadové části

zařízení je odolné proti vibracím (IEC-60068-2-6)

zařízení je odolné proti přetížení krátkodobému zrychlení 50g, dlouhodobému 4g, (IEC-60068-2-27)

elektrická bezpečnost dle CE EN-60950</p>

<p>EMC Elektronická kompatibilita (EMI):

ČSN EN 55032:2015+AC 2016 - Elektromagnetická kompatibilita multimediálních zařízení</p>

<p>EMC požadavky na odolnost (EMS) :

ČSN EN 55024 A1:2015 - Zařízení informační techniky

ČSN EN 55035:2017 - Elektromagnetická kompatibilita multimediálních zařízení

ČSN EN 61000-4-2:2008 - Elektrostatický výboj ESD
ČSN EN 61000-4-3 A2:2010 - Vyzařované vysokofrekvenční elektromagnetické pole
ČSN EN 61000-4-4:2012 - Rychlé elektrické přechodné jevy/skupiny impulzů EFT
ČSN EN 61000-4-5:2014 - Rázový impuls a přepětí
ČSN EN 61000-4-6:2013 - Odolnost proti rušením šířeným vedením, indukovaným vysokofrekvenčními poli
ČSN EN 61000-4-8:2009 - Magnetické pole síťového kmitočtu
ČSN EN 61000-4-11:2004 - Krátkodobé poklesy napětí, krátká přerušení a pomalé změny napětí

<hr />

<p></p>

<hr />

<p></p>

<hr />

<p></p>

<hr />

<p></p>