

Planet GS-5220-48P4X L3 switch, 48x1Gb, 4x 10Gb SFP+, 48x PoE 802.3at 400W

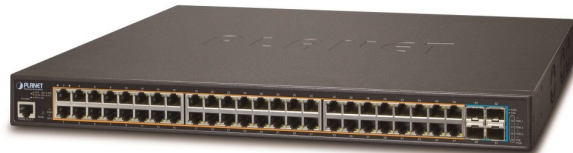
cena vč DPH: **29249 Kč**

cena bez DPH: 24173 Kč

Kód zboží (ID): 4941567

PN: GS-5220-48P4X

Záruka: 36 měsíců



PLANET GS-5220-48P4X

PoE přepínač se statickým routováním L3, 48 metalických portů 1000Base-T s PoE injektory IEEE 802.3at (až 36 W/port), 4x pozice pro SFP+ 10Gbase-X moduly. Celkový napájecí výkon až 400 W. VLAN 802.1Q 255 sítí, IGMPv3, QoS, LACP, STP/RSTP/MSTP, DHCP Snooping, Shaper, IP+MAC binding, 802.1x RADIUS, IP/MAC-ACL, SNMP v1/v2/v3, SSH/SSL, duální podpora IPv6/IPv4. ONVIF interní modul pro detekci a info IP kamer v síti. Diagnostika kabeláže, ESD ochrana na portech. Rackmount 19"/1U, napájení AC 230V.

10Gbitový spravovatelný přepínač se 48 gigabitovými metalickými porty, 4 10Gbitovými SFP+ sloty s podporou SFP-DDM diagnostiky optických spojů.

Nabízí rozšířené funkce "L2-routing", "Port link aggregation", "Q-in-Q VLAN", "private VLAN", "Rapid Spanning Tree protocol", "bandwidth control", "IGMP Snooping". Je možné vytvořit a spravovat až 255 VLAN skupin. Pro "trunkové" spoje je možné vytvořit až 12 skupin po 8 portech pro každou skupinu. Přepínač disponuje filtrací provozu na základě IP adres a dalších parametrů TCP/IP.

Správa přepínače je možná pomocí protokolů IPv4 i IPv6 současně, SNMPv3 a zabezpečeně na šifrované vrstvě SSL/SSH. Funkce obsahuje vhodné pro integraci v datových centrech nebo pro připojení a bezpečný provoz koncových uživatelů, je možné řídit provoz na základě QoS, filtrovat a autorizovat přístupy prostřednictvím seznamu ACL (Access Control List), fyzicky lze aktivovat porty na základě autentizace na serveru RADIUS protokolem IEEE 802.1x.

Sdílené SFP (Small Factor Pluggable) sloty lze osadit libovolnými mini-GBIC

kompatibilními s 1000Base-SX/LX, WDM SFP a 100Base-FX.

Speciální interní ONVIF software umožňuje scanovat síť pro detekci IP kamer, je schopný získat info z kamer o jejich provozu a napájení.

ZÁKLADNÍ SPECIFIKACE

Fyzické vlastnosti:

Porty: 48 x RJ-45 10/100/1000BASE-T, 4 x SFP+ 10GBASE-SR/LR, 1 x RJ-45 (RS232) port konzole **Paměť:** 16k MAC adres, 32MBit buffer **Propustnost:** sběrnice 176 Gbps, provozně 130 Mpps (64B) **Podpora přenosu:** JumboFrame 10K **Provedení:** rack 1U **Napájení:** zdroj AC 100~240V/50-60Hz; příkon do 60W **Ochrana:** ESD do 6KV **Provozní teplota:** 0 - 50°C **Rozměry:** 440 x 300 x 44.5 mm **Hmotnost:** 4950 g

Funkce administrace:

Správa: konzole přes RS232, Telnet, Web, SNMP SSH/SSL, SNMP v1, v2c, v3 Řízení přístupu: Protokol ACL založený na IP a MAC L3 statický routing: 32 pravidel, 8 VLAN rozhraní ACL filtr a bonding:

IP ACL, filtrace provozů dle IP adresy, protokolu, portu, TCP příznaků

- MAC ACL, filtrace provozů dle MAC adresy, dle VLAN ID a kombinací příznaků priorit Priorizace provozu QoS: priorizace provozu dle 802.1p, 802.1Q a dle ToS/DSCP v IP paketu, možnost nastavení omezení posílaných paketů na port a dle na QoS pravidel Port shaper nastavení v rozpětí 100 kbps - 1 Gbps Podpora VLAN:
 - IEEE 802.1Q
 - až 255 VLAN skupin, až 4095 VLAN ID
 - Q-in-Q tunneling
 - Private VLAN Edge (PVE)
 - Protocol-based VLAN
 - MAC-based VLAN
 - Voice VLAN
 - Multicast VLAN Spanning Tree Protocol:
 - protokol STP, protokol IEEE 802.1d Spanning Tree
 - protokol RSTP, protokol IEEE 802.1w Rapid Spanning Tree
 - protokol MSTP, protokol IEEE 802.1s Multiple Spanning Tree
 - Port mirroring: RX, TX, obojí Agregace linek: IEEE 802.3ad LACP, 4 porty v 26 skupinách
 - Multicast IGMP: IGMP v1/ v2/ v3, až 255 skupin, podpora režimu IGMP querier mode Autentizace připojených zařízení: IEEE 802.1x (RADIUS) - IP+MAC binding, VLAN + MAC binding DHCP Snooping: ano (blokace cizích DHCP serverů) LLDP: ano (automatická detekce typu připojených zařízení) Diagnostika kabeláže: ano, stanovuje délku kabeláže a případnou vzdálenost k závadě

POE funkce:

Celkový napájecí výkon: 400 W, IEEE 802.3af, IEEE 802.3at Počet injektorů: 48 x až 36 W Typ napájení: End-span Pokročilé funkce:

- integrovaný scheduler pro plánované vypnutí napájených koncových prvků
- detekce aktivity napájených zařízení pomocí ICMP, pokud není odezva, lze restartovat odpojením napájení

PLANET GS-5220-48P4X

PoE přepínač se statickým routováním L3, 48 metalických portů 1000Base-T s PoE injektory IEEE 802.3at (až 36 W/port), 4x pozice pro SFP+ 10Gbase-X moduly. Celkový napájecí výkon až 400 W.

VLAN 802.1Q 255 sítí, IGMPv3, QoS, LACP, STP/RSTP/MSTP, DHCP Snooping, Shaper, IP+MAC binding, 802.1x RADIUS, IP/MAC-ACL, SNMP v1/v2/v3, SSH/SSL, duální podpora IPv6/IPv4.

ONVIF interní modul pro detekci a info IP kamer v síti. Diagnostika kabeláže, ESD ochrana na portech. Rackmount 19"/1U, napájení AC 230V.

10Gbitový spravovatelný přepínač se 48 gigabitovými metalickými porty, 4 10Gbitovými SFP+ sloty s podporou SFP-DDM diagnostiky optických spojů.

Nabízí rozšířené funkce "L2-routing", "Port link aggregation", "Q-in-Q VLAN", "private VLAN", "Rapid Spanning Tree protocol", "bandwidth control", "IGMP Snooping". Je možné vytvořit a spravovat až 255 VLAN skupin. Pro "trunkové" spoje je možné vytvořit až 12 skupin po 8 portech pro každou skupinu. Přepínač disponuje filtrací provozu na základě IP adres a dalších parametrů TCP/IP.

Správa přepínače je možná pomocí protokolů IPv4 i IPv6 současně, SNMPv3 a zabezpečeně na šifrované vrstvě SSL/SSH. Funkce obsahuje vhodné pro integraci v datových centrech nebo pro připojení a bezpečný provoz koncových uživatelů, je možné řídit provoz na základě QoS, filtrovat a autorizovat přístupy prostřednictvím seznamu ACL (Access Control List), fyzicky lze aktivovat porty na základě autentizace na serveru RADIUS protokolem IEEE 802.1x.

Sdílené SFP (Small Factor Pluggable) sloty lze osadit libovolnými mini-GBIC kompatibilními s 1000Base-SX/LX, WDM SFP a 100Base-FX.

Speciální interní ONVIF software umožňuje scanovat síť pro detekci IP kamer, je schopný získat info z kamer o jejich provozu a napájení.

src="https://download.asm.cz/inshop/prod/Planet/GS-5220-48P4X-1_L.gif"

alt="image" /></p>

<p>ZÁKLADNÍ SPECIFIKACE</p>

<p>Fyzické vlastnosti:</p>

<p>Porty: 48 x RJ-45 10/100/1000BASE-T, 4 x SFP+ 10GBASE-SR/LR, 1 x RJ-45 (RS232) port konzole

Paměť: 16k MAC adres, 32MBit buffer

Propustnost: sběrnice 176 Gbps, provozně 130 Mpps (64B)

Podpora přenosu: JumboFrame 10K

Provedení: rack 1U

Napájení: zdroj AC 100~240V/50-60Hz; příkon do 60W

Ochrana: ESD do 6KV

Provozní teplota: 0 - 50°C

Rozměry: 440 x 300 x 44.5 mm

Hmotnost: 4950 g</p>

<p>Funkce administrace:</p>

<p>Správa: konzole přes RS232, Telnet, Web, SNMP SSH/SSL, SNMP v1, v2c, v3

Řízení přístupu: Protokol ACL založený na IP a MAC

L3 statický routing: 32 pravidel, 8 VLAN rozhraní

ACL filtr a bonding:</p>

IP ACL, filtrace provozů dle IP adresy, protokolu, portu, TCP příznaků

MAC ACL, filtrace provozů dle MAC adresy, dle VLAN ID a kombinací příznaků priorit

Priorizace provozu QoS: priorizace provozu dle 802.1p, 802.1Q a dle ToS/DSCP v IP paketu, možnost nastavení omezení posílaných paketů na port a dle na QoS pravidel

Port shaper nastavení v rozpětí 100 kbps - 1 Gbps

Podpora VLAN:

IEEE 802.1Q

až 255 VLAN skupin, až 4095 VLAN ID

Q-in-Q tunneling

Private VLAN Edge (PVE)

Protocol-based VLAN

MAC-based VLAN

Voice VLAN

Multicast VLAN

Spanning Tree Protocol:

protokol STP, protokol IEEE 802.1d Spanning Tree

protokol RSTP, protokol IEEE 802.1w Rapid Spanning Tree

protokol MSTP, protokol IEEE 802.1s Multiple Spanning Tree

Port mirroring: RX, TX, obojí

Agregace linek: IEEE 802.3ad LACP, 4 porty v 26 skupinách

Multicast IGMP: IGMP v1/ v2/ v3, až 255 skupin, podpora režimu IGMP querier mode

Autentizace připojených zařízení: IEEE 802.1x (RADIUS) - IP+MAC binding, VLAN + MAC binding

DHCP Snooping: ano (blokace cizích DHCP serverů)

LLDP: ano (automatická detekce typu připojených zařízení)

Diagnostika kabeláže: ano, stanovuje délku kabeláže a případnou vzdálenost k závadě

POE funkce:

Celkový napájecí výkon: 400 W, IEEE 802.3af, IEEE 802.3at

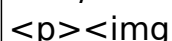
Počet injektorů: 48 x až 36 W

Typ napájení: End-span

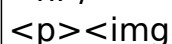
Pokročilé funkce:

- integrovaný scheduler pro plánované vypnutí napájených koncových prvků

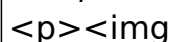
- detekce aktivity napájených zařízení pomocí ICMP, pokud není odezva, lze restartovat odpojením napájení



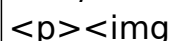
src="https://download.asm.cz/inshop/prod/Planet/GS-5220-48P4X_ports.png" alt="image" />



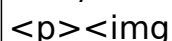
src="https://download.asm.cz/inshop/prod/Planet/GS-5220-48P4X-2_L.png" alt="image" />



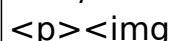
src="https://download.asm.cz/inshop/prod/Planet/GS-5220-48P4X-4_L.png" alt="image" />



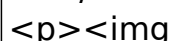
src="https://download.asm.cz/inshop/prod/Planet/GS-5220-48P4X-5_L.png" alt="image" />



src="https://download.asm.cz/inshop/prod/Planet/GS-5220-48P4X-6_L.png" alt="image" />



src="https://download.asm.cz/inshop/prod/Planet/SGS-5220-24T2X-6_L.png" alt="image" />



src="https://download.asm.cz/inshop/prod/Planet/WGSW-20160HP-8_L.gif" alt="image" />

-

-